



VERTIV™
维谛技术

Vertiv™ Liebert® DSE

预制化全变频氟泵自然冷精密空调
200-400kW



Liebert® DSE

Liebert® DSE 是基于维谛技术(Vertiv) 专有全变频氟泵自然冷技术的优化升级方案, 为数据中心提供单机更大冷量, 更便捷的整体解决方案。



无水



低碳



预制化





Liebert® DSE为大型数据中心提供理想的制冷解决方案,它具有高效,无水,低维护,快速扩展等优点。



大冷量预制化

- 单机组冷量220~300kW
- 最大可扩展至400kW
- 预制化结构安装方便
- 可缩短机房建设周期



高效

- 机组pPUE低至1.07
- 冷量调节范围15%~100%
- 部分负荷能效更优
- 匹配大型数据中心建设成长过程



节水环保

- 无水应用, 无需水处理
- 无排污, 环境友好
- 采用R410A环保制冷剂



高可靠性

- 无水应用, 冬季无结冰风险
- 适用范围广, 不同环境均有优异表现
- 双系统互为备份, 保障机房运行可靠
- 掉电重启60s冷量可达100%



智能控制

- 具有故障预诊, 自诊断功能
- 模式切换时, 温度无波动
- 动态显示机组冷量, 功率, 能效
- 群组控制解决热点问题



拥有成本

- 室外安装, 节省建筑面积
- 适应可分期投资
- 峰值功耗低, 降低配电容量
- 低运行成本, 节约电费



易维护

- 低维护量, 节约运维费用
- 全开放式维护, 所有部件易触及
- 部件更换方便, 可快速重新投入使用



快捷配电

- 标准配置双电源接入开关
- 可选配低谐波解决方案



Vertiv™ Liebert® DSE高效制冷解决方案, 可根据机房动态热负荷, 室外环境温度变化, 自动切换工作模式, 最大限度利用自然冷, 实现节能目标。



压缩机变频模式

- 系统工作在压缩机模式下
- 按照热负荷实时调节输出
- 根据室外温度变化自动调节



混动自然冷模式

- 系统工作在混合模式下
- 随热负荷, 室外温度自动切换
- 最大限度延长自然冷时长



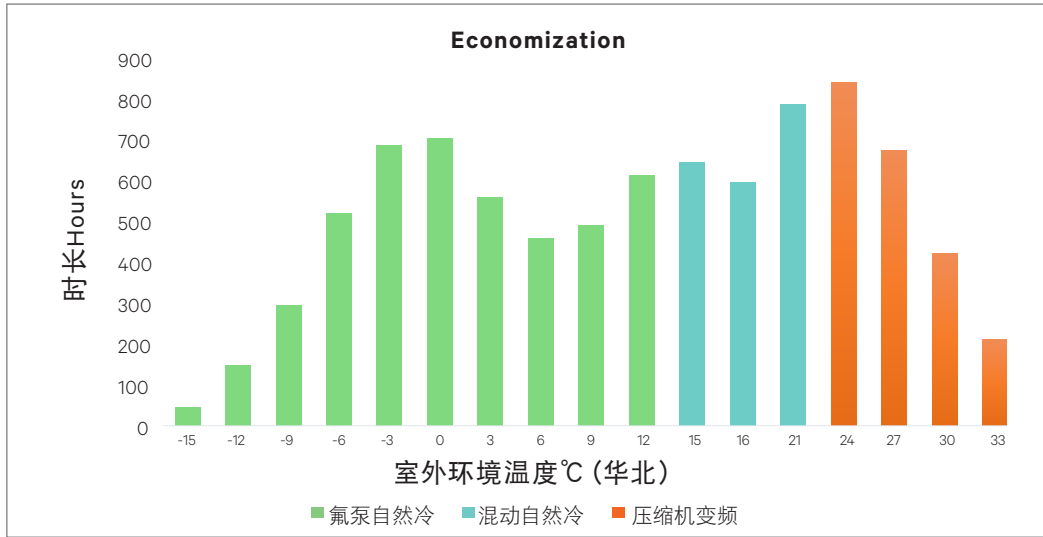
氟泵自然冷模式

- 系统工作在氟泵模式下
- 冬季运行无结冰
- 低温运行无凝露

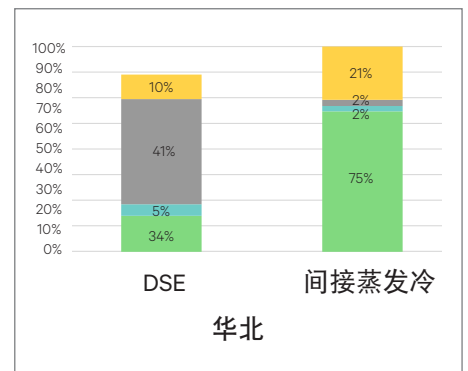
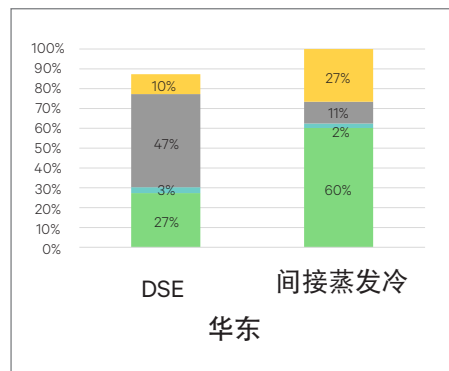
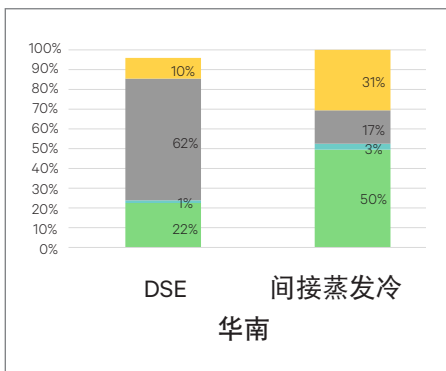
Liebert® DSE预制化全变频氟泵自然冷精密空调是用于Colo, 互联网和其它大型数据中心的最可靠, 高效的无水冷却系统, 全球范围内已有超过6000套的应用。

Liebert® DSE采用经过充分验证的氟泵自然冷节能技术, 双系统设计互为备份, 可大幅提升系统可靠性。

Vertiv™ Liebert® DSE采用先进的控制技术，能够实现多种控制模式按需切换，整机性能优越。应用在不同地区，均具有卓越的能效表现。



- 和其它产品相比，DSE超预制全时自然冷机组具有更优能效表现。
- Liebert® DSE最大配电功率小，可减小配电容量，节约机房初投资。



■ 蒸发侧风机 ■ 制冷剂泵/水泵 ■ 压缩机 ■ 冷凝侧风机

全新智能控制触摸屏

All for one, One for All

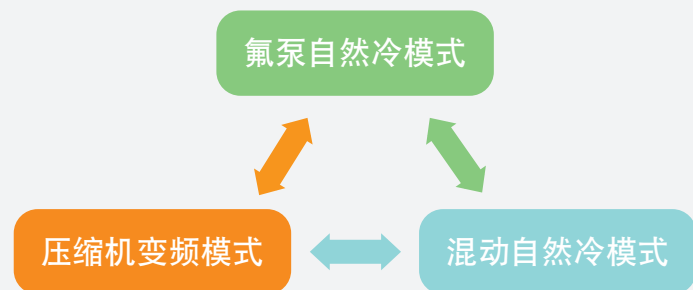
新一代智能控制解决方案

Vertiv™ Liebert® DSE采用先进的控制器，自动管理机组在不同模式之间自动切换，最大化利用自然冷源，且无结冰风险，实现低运维费用。

- 高效PLC控制器
- 智能优化控制算法
- 提高50%以上系统能效
- 10寸超大触摸屏显示界面
- 实时动态显示机组运行状态
- 具备机组故障自诊断功能



- 多种控制模式可选
 1. 送风温度控制
 2. 回风温度控制
 3. 远程温度控制
 4. 风压控制
- 智能运算，切换逻辑平滑稳定，确保机组送风温度稳定
- 全方位多点监测
- 操作便捷，显示全面



- 多种群控模式
- 适合不同应用场景
- 自带Modbus RTU及Modbus TCP/IP协议，轻松集成至BMS系统



参数表

机组型号		DP220	DP260	DP300
制冷量 (kW)		220	260	300
标准风量 (m³/h)		55000	60000	75000
净重 (kg)		5100	5500	6200
尺寸 (长*宽*高) mm	侧面安装	6000*3000*3100	6500*3000*3100	6500*3000*3600
	屋顶安装	4500*3000*3880	4500*3000*3880	6000*3000*3880
FLA (A)		135	160	180

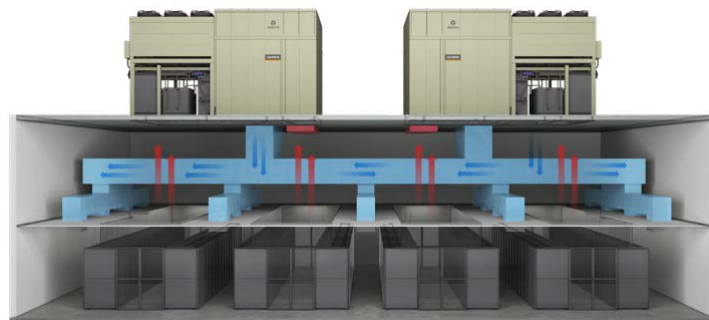
Liebert® DSE预制化全变频氟泵自然冷精密空调可扩展至400kW单机容量, 支持侧面和屋顶安装方式, 适应不断增长和变化的数据中心负载和站点需求。

Liebert® DSE采用一体化预制式结构, 易安装, 具有多种气流组织形式, 可满足不同场景的安装需求。

侧面安装



屋顶安装



恒久在线 共筑未来™

Architects of Continuity™



关于维谛技术 (Vertiv)

维谛技术 (Vertiv, NYSE: VRT) 致力于保障客户关键应用的持续运行、发挥最优性能、业务需求扩展, 并为此提供硬件、软件、分析和延展服务技术的整体解决方案。维谛技术 (Vertiv) 帮助现代数据中心、边缘数据中心、通信网络、商业和工业设施客户所面临的艰巨挑战, 提供全面覆盖云到网络边缘的电力、制冷和IT基础设施解决方案和技术服务组合。Architects of Continuity™ 恒久在线, 共筑未来! 如需了解更多的信息, 欢迎访问Vertiv.com

维谛技术有限公司

深圳市南山区学苑大道 1001 号南山智园 B2 栋

电话: (0755)86010808

邮编: 518055

售前热线: 400-887-6526

售后热线: 400-887-6510

